



**PRÉFET
DE L'ISÈRE**

*Liberté
Égalité
Fraternité*

Département de l'Isère

Le Recensement Agricole 2020

Part des d'Unités Gros Bétail (UGB) herbivores des exploitations agricoles par commune

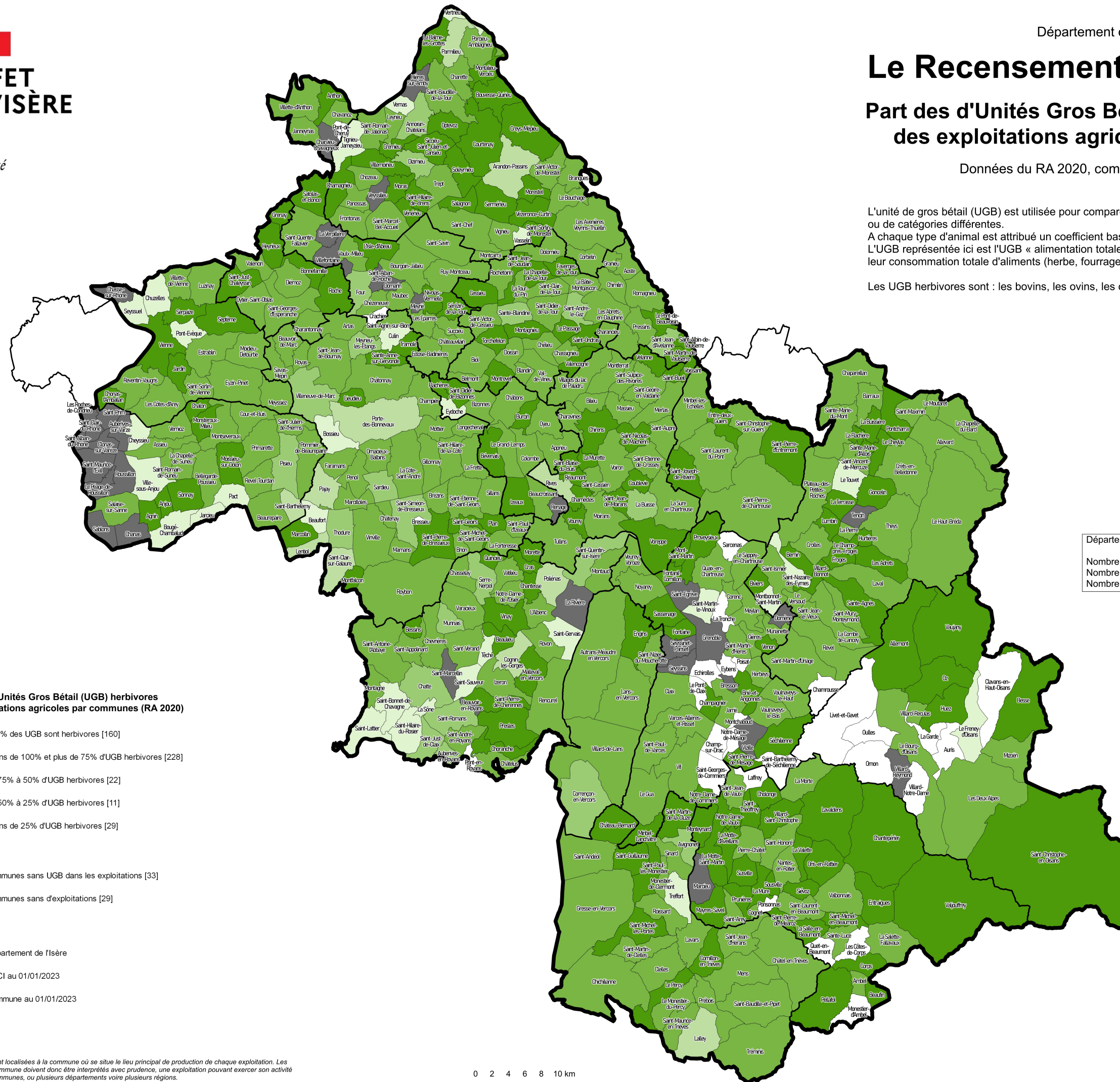
Données du RA 2020, communes au 01/01/2023

L'unité de gros bétail (UGB) est utilisée pour comparer ou agréger des effectifs animaux d'espèces ou de catégories différentes.

A chaque type d'animal est attribué un coefficient basé sur ses besoins alimentaires.

L'UGB représentée ici est l'UGB « alimentation totale » : elle compare les animaux en fonction de leur consommation totale d'aliments (herbe, fourrages et concentrés).

Les UGB herbivores sont : les bovins, les ovins, les caprins et les équins



Département de l'Isère
 Nombre d'exploitations agricoles en 2020 : 4 830 (6 302 en 2010)
 Nombre d'UGB en 2020 : 163 944 (180 469 en 2010)
 Nombre d'UGB herbivores : 139 379 (85% des UGB totaux)

Part des d'Unités Gros Bétail (UGB) herbivores des exploitations agricoles par communes (RA 2020)

- 100% des UGB sont herbivores [160]
- moins de 100% et plus de 75% d'UGB herbivores [228]
- de 75% à 50% d'UGB herbivores [22]
- de 50% à 25% d'UGB herbivores [11]
- moins de 25% d'UGB herbivores [29]
- communes sans UGB dans les exploitations [33]
- communes sans d'exploitations [29]
- Département de l'Isère
- EPCI au 01/01/2023
- Commune au 01/01/2023



Les données sont localisées à la commune où se situe le lieu principal de production de chaque exploitation. Les chiffres d'une commune doivent donc être interprétés avec prudence, une exploitation pouvant exercer son activité sur plusieurs communes, ou plusieurs départements voire plusieurs régions.

