



**PRÉFET  
DE L'ISÈRE**

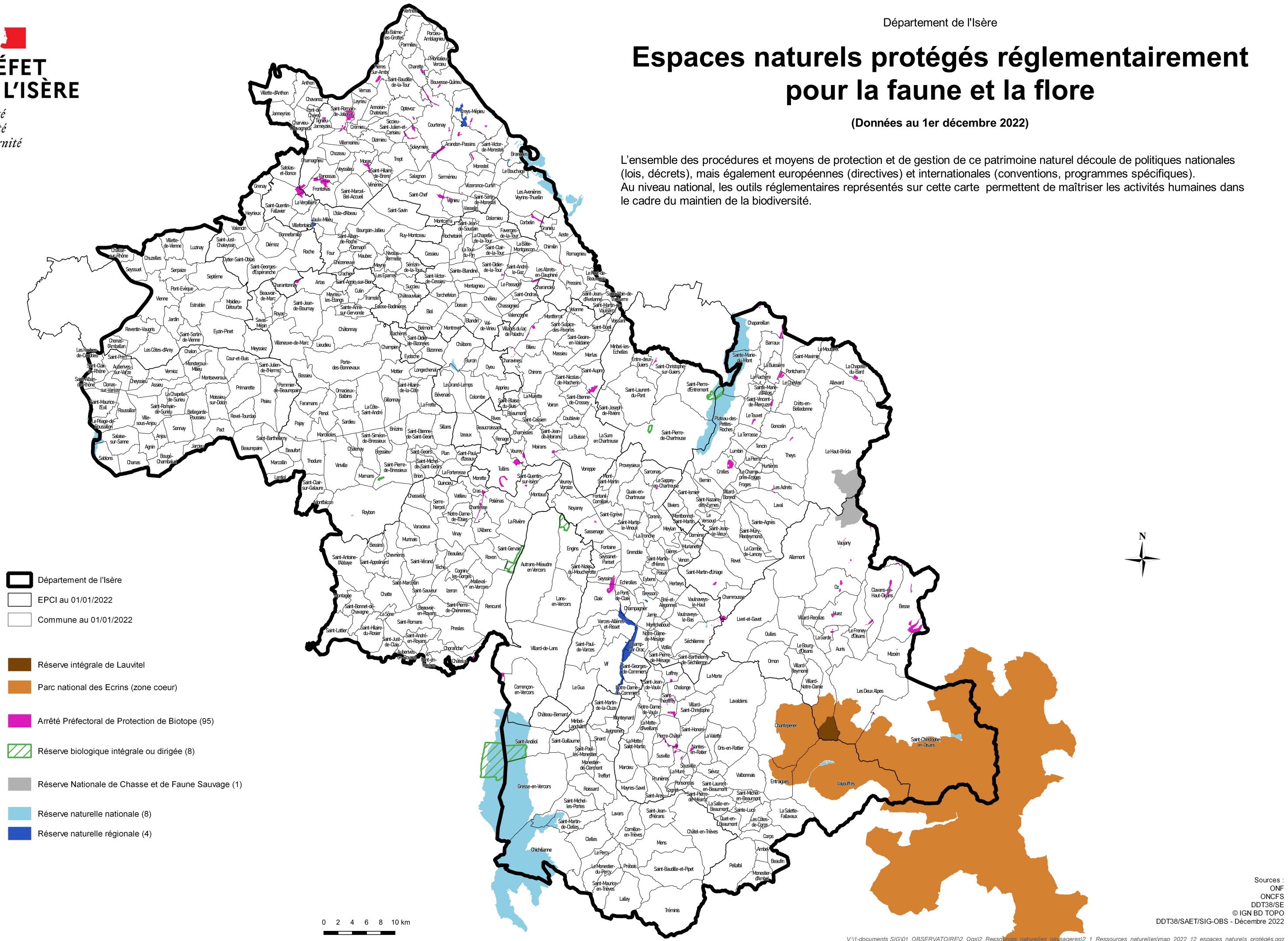
*Liberté  
Égalité  
Fraternité*

Département de l'Isère

# Espaces naturels protégés réglementairement pour la faune et la flore

(Données au 1er décembre 2022)

L'ensemble des procédures et moyens de protection et de gestion de ce patrimoine naturel découle de politiques nationales (lois, décrets), mais également européennes (directives) et internationales (conventions, programmes spécifiques). Au niveau national, les outils réglementaires représentés sur cette carte permettent de maîtriser les activités humaines dans le cadre du maintien de la biodiversité.



Sources :  
ONF  
ONCFS  
DDT38/SE  
© IGN BD TOPO  
DDT38/SAET/SIG-OBS - Décembre 2022