



**PRÉFET
DE L'ISÈRE**

*Liberté
Égalité
Fraternité*

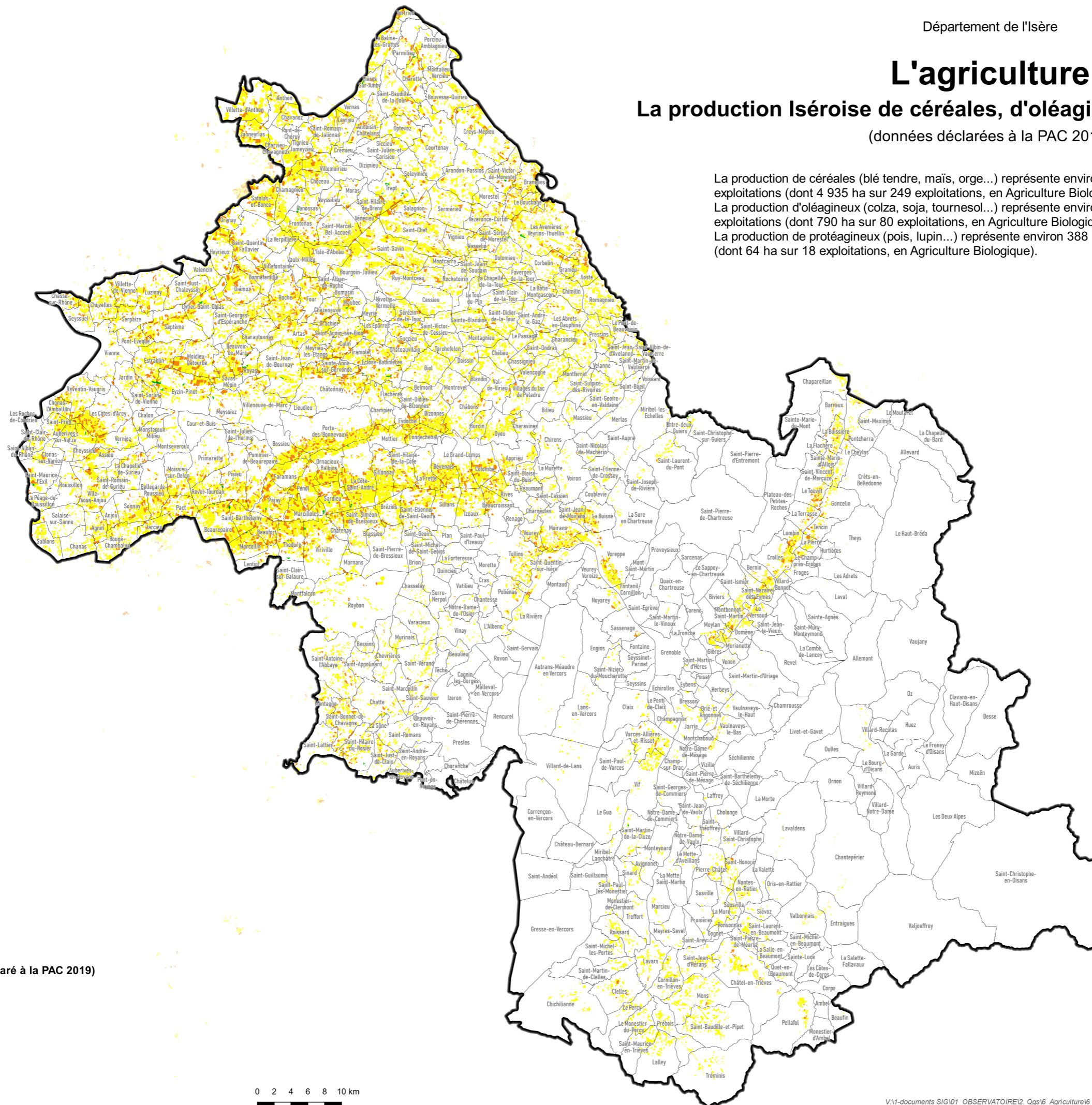
Département de l'Isère

L'agriculture

La production Iséroise de céréales, d'oléagineux et de protéagineux

(données déclarées à la PAC 2019)

La production de céréales (blé tendre, maïs, orge...) représente environ 81 176 hectares sur 2 943 exploitations (dont 4 935 ha sur 249 exploitations, en Agriculture Biologique).
La production d'oléagineux (colza, soja, tournesol...) représente environ 15 604 hectares sur 1 283 exploitations (dont 790 ha sur 80 exploitations, en Agriculture Biologique).
La production de protéagineux (pois, lupin...) représente environ 388 hectares sur 99 exploitations (dont 64 ha sur 18 exploitations, en Agriculture Biologique).



Département de l'Isère
 Commune au 01/01/2020

Type de culture (îlot RPG déclaré à la PAC 2019)

Céréales
 Oléagineux
 Protéagineux

0 2 4 6 8 10 km



Sources :
RPG 2019
© IGN BD CARTO
© IGN BD TOPO

DDT38/SAET/SIG-OBS - Novembre 2020

V:\11-documents SIG\01_OBSERVATOIRE\2_Qgs\16_Agriculture\16_3_Productions_vegetales\map_2020_11_cereales_oleagineux_proteagineux_rpg2019.qgz