

26 novembre 2009

# Lancement des Etats-Généraux de l'Industrie

## Région Rhône-Alpes

---

**CHRISTINE LAGARDE**

Ministre de l'Économie, de l'Industrie et de l'Emploi

**CHRISTIAN ESTROSI**

Ministre chargé de l'Industrie



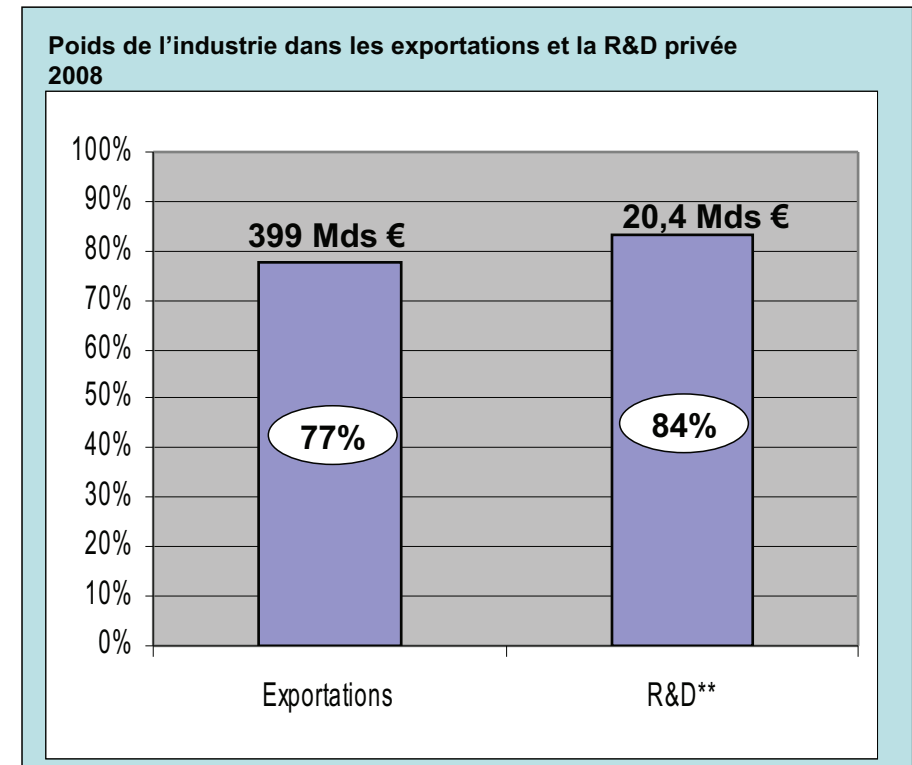
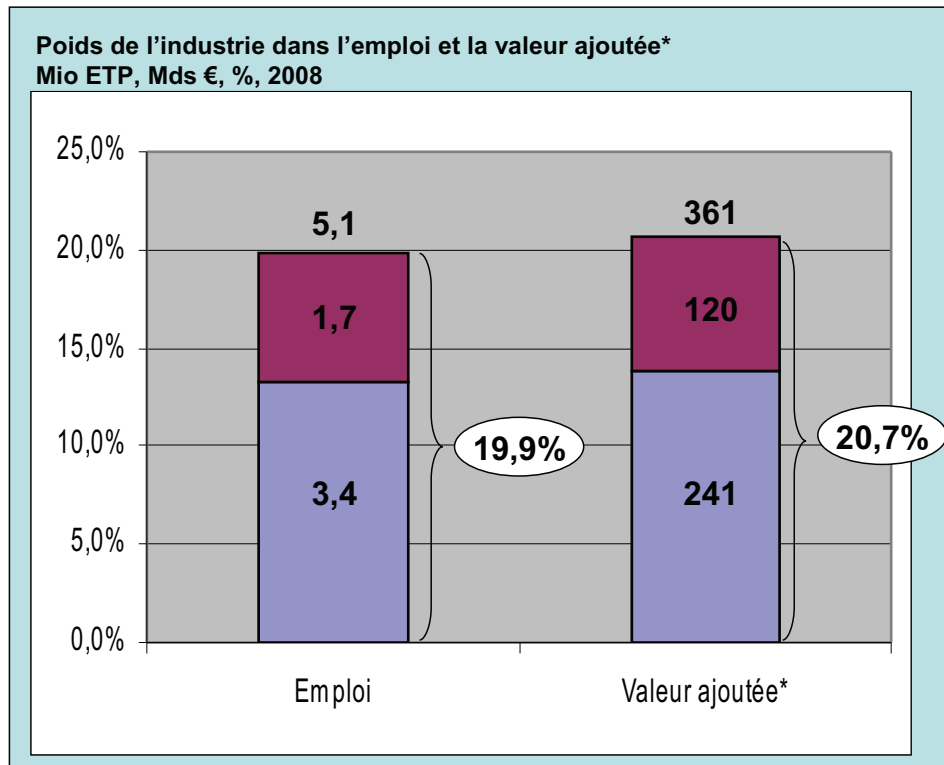
# L'Industrie = notre priorité

## Une contribution très importante pour l'économie française nécessitant la mobilisation de tous les acteurs

> L'industrie avec les services induits\*\*\* représente ~ 20% de l'emploi et ~21% de la valeur ajoutée\* en France

> L'industrie représente ~77% des exportations et ~84% des dépenses R&D privées

■ Industrie  
■ Services induits\*\*\*



\* Part de la valeur ajoutée nominale

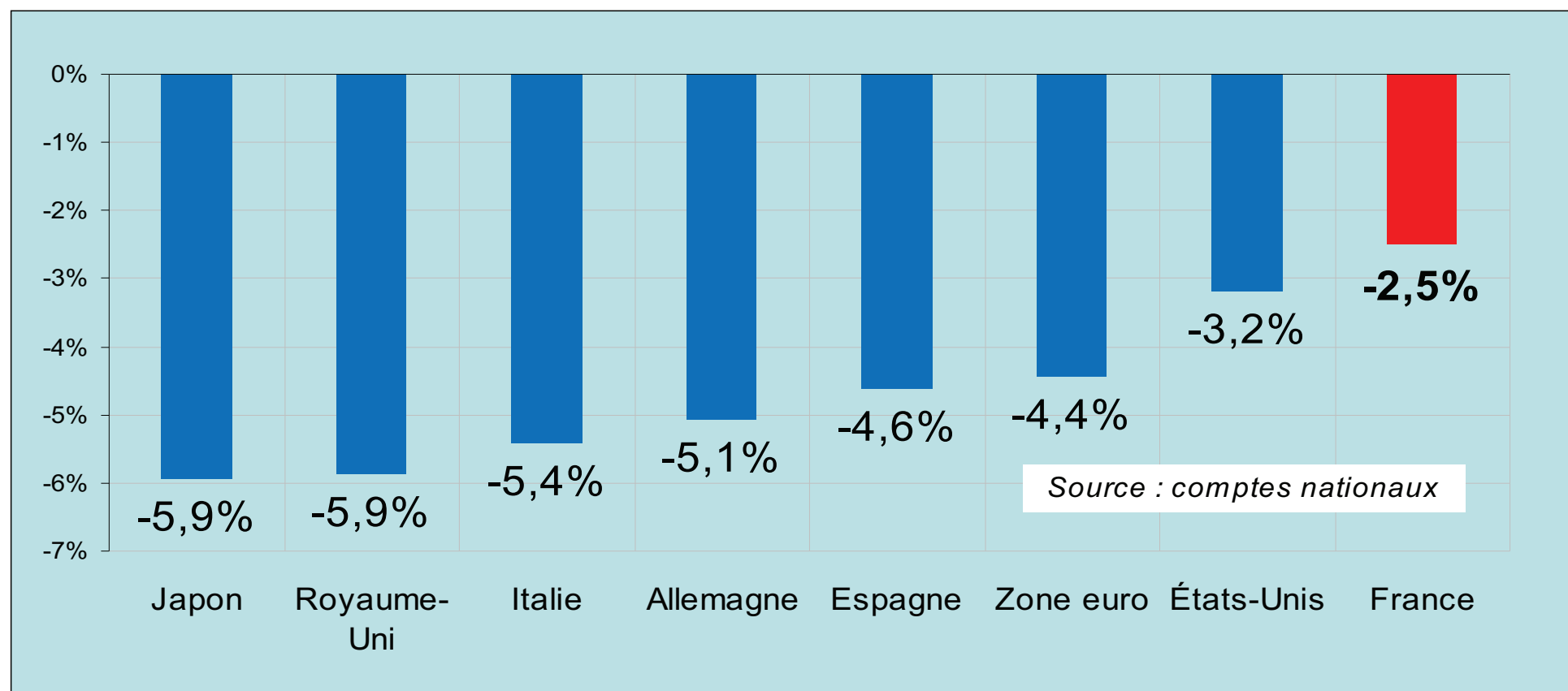
\*\* Dépenses de R&D privées, données 2007

\*\*\* Estimations : environ 40% des services aux entreprises sont fournies aux entreprises industrielles

# La situation macro-économique (1/2)

**La France comme la plupart des pays a été touchée par la crise mais elle s'en est "relativement mieux" sortie**

**> Baisse cumulée du PIB trimestriel (3ème trimestre 2009 vs 2ème trimestre 2008)**

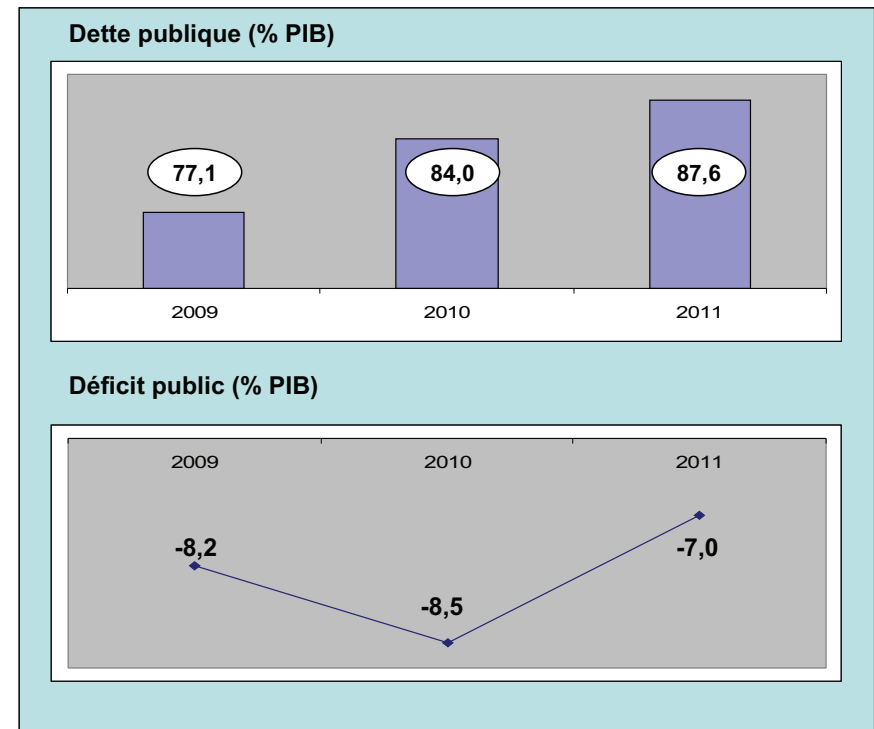
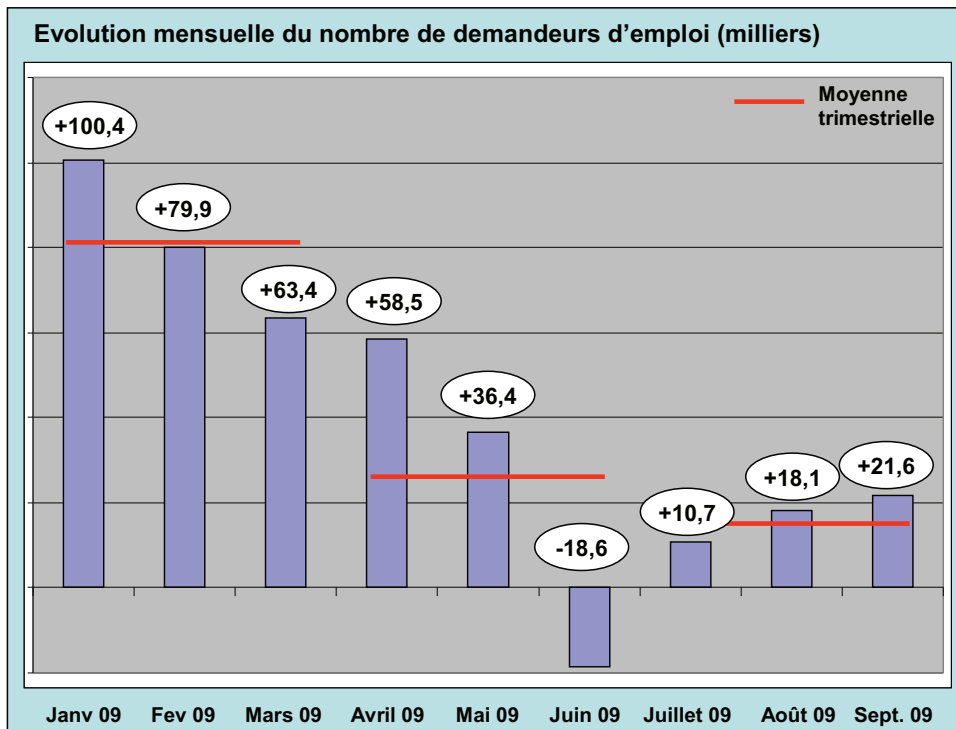


# La situation macro- économique (2/2)

## Une situation qui reste encore fragile

> Une dégradation du marché du travail qui ralentit mais qui devrait perdurer jusqu'en 2010

> Les finances publiques ont permis de relancer l'activité, un assainissement à moyen terme sera nécessaire

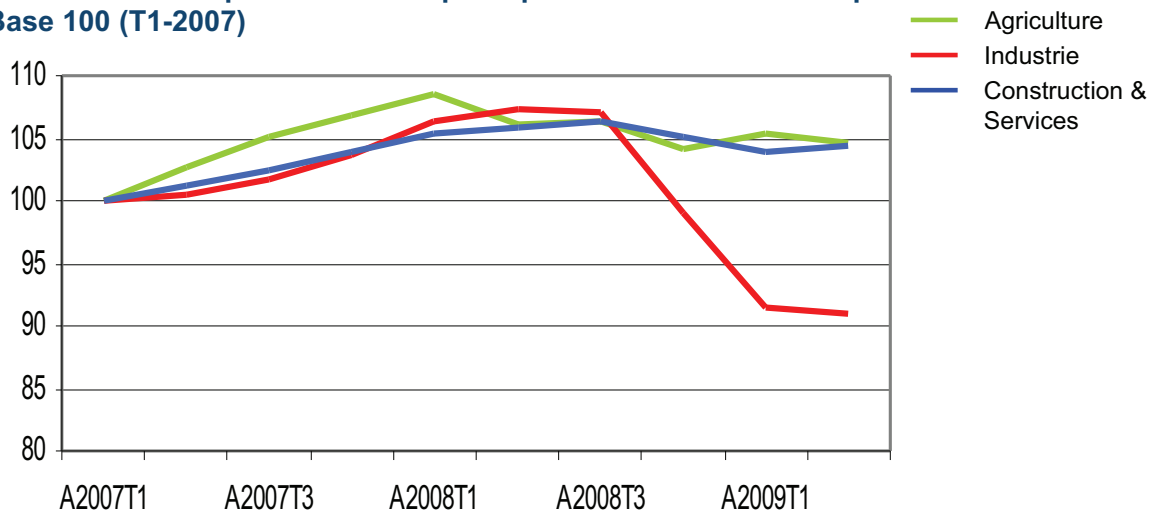


**la France ne sortira pas de cette crise en un seul trimestre**

# La crise a fortement touché l'industrie

## Une crise principalement industrielle

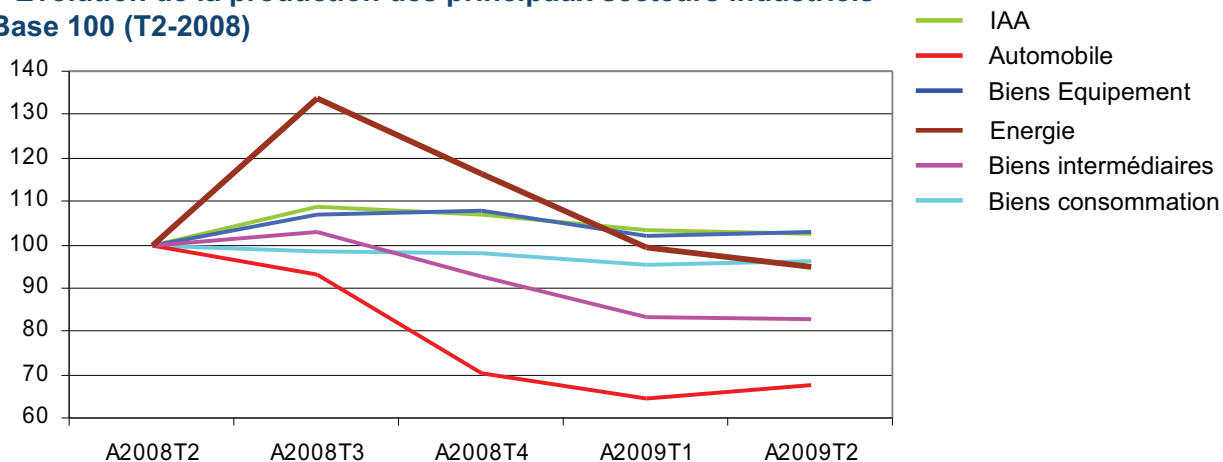
> Evolution de la production des principaux secteurs économiques  
Base 100 (T1-2007)



> Une crise principalement industrielle: 64% des 480 000 emplois détruits depuis le T2 2008

## Tous les secteurs ont été touchés

> Evolution de la production des principaux secteurs industriels  
Base 100 (T2-2008)



> Certains secteurs ont été particulièrement touchés (par ex. automobile, biens intermédiaires)

# Face à la crise, une politique économique et industrielle proactive

## En 2008 et 2009, pour faire face à la crise, mobilisation du gouvernement pour un financement de crise et de soutien aux industries

- ✓ Soutien à l'investissement : exonération TP, suppression Impôt forfaitaire annuel
- ✓ Plan de relance : soutien à l'activité avec remboursements anticipés pour soutenir la trésorerie et 14,6 Mds€ d'investissements publics
- ✓ Mesures de soutien aux entreprises (plan PME, médiation du crédit, Oséo)
- ✓ Aides spécifiques aux secteurs exposés (automobile et aéronautique)
- ✓ FSI et Etat actionnaire

## Poursuite en 2010 d'une politique de soutien à l'innovation...

- ✓ Crédit impôt recherche (4,2 Mds€ pour les dépenses R&D 2010)
- ✓ Pôles de compétitivité
- ✓ Dispositif fiscal des jeunes entreprises innovantes
- ✓ Propriété industrielle

## ... et mise en œuvre de réformes et d'initiatives pour l'industrie

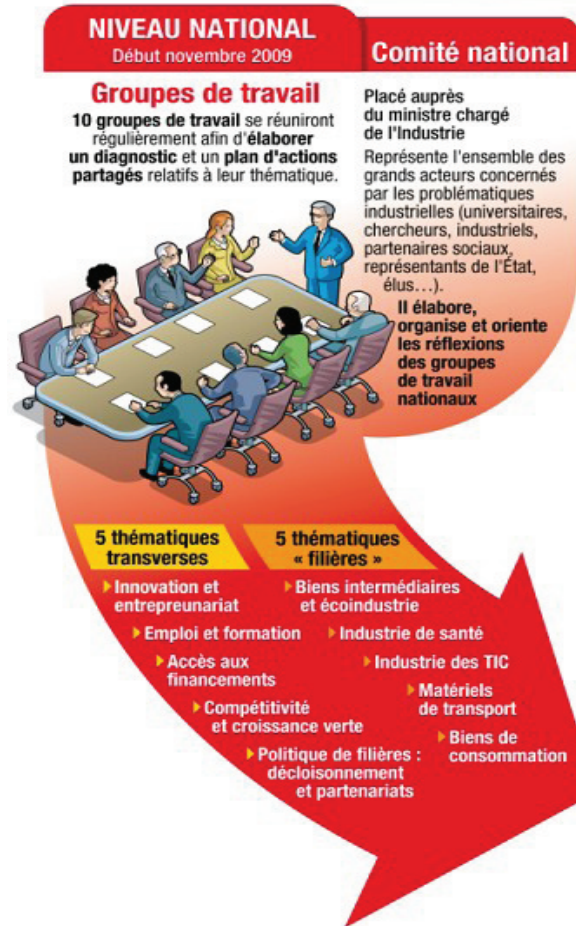
- ✓ Taxe professionnelle
- ✓ Formation professionnelle
- ✓ Grand Emprunt

# Les Etats-Généraux de l'Industrie : déterminer les actions pour tourner notre industrie vers l'avenir

**3 septembre 2009 :**  
Annonce par  
le Président le République



**15 octobre 2009 :**  
Lancement par Christine Lagarde  
et Christian Estrosi



**INTERNET**  
Début novembre 2009  
**Consultation internet**



[www.etatsgeneraux.industrie.gouv.fr](http://www.etatsgeneraux.industrie.gouv.fr)

- Contribution libre du public
- Forum, rendez-vous numériques
- Diffusion en direct d'ateliers ou de travaux

**NIVEAU RÉGIONAL**  
Mi-novembre 2009

**Ateliers régionaux**



- Alimenter les réflexions des états généraux de l'industrie, en fonction des spécificités régionales
- Élaborer des éléments de diagnostic et de plans d'actions

**5 thématiques transverses**

- Innovation et entrepreneuriat
  - Emploi et formation
  - Accès aux financements
  - Compétitivité et croissance verte
  - Politique de filières : décloisonnement et partenariats
- + 2 ou 3 secteurs majeurs de la région**

**PRÉSENTATION DE LA NOUVELLE POLITIQUE INDUSTRIELLE POUR LA FRANCE**

Un point intermédiaire sera fait mi-décembre pour présenter un diagnostic partagé de l'industrie en France.

Début février

**Convention nationale :**  
synthèse des travaux des états généraux et présentation de la nouvelle politique industrielle pour la France.