



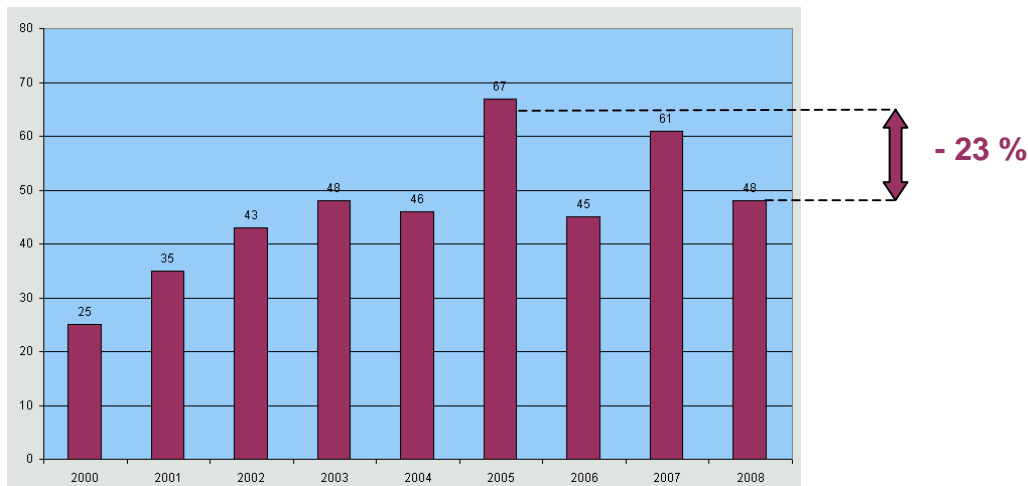
Liberté • Égalité • Fraternité

RÉPUBLIQUE FRANÇAISE
PREFECTURE DE L'ISERE



LA LEGIONELLOSE EN ISERE : QUELQUES CHIFFRES

1. Evolution du nombre de cas déclarés et domiciliés sur l'Isère de 2000 à 2008



Depuis 2005, l'Isère se place parmi les 5 premiers dans la répartition des cas par département (*données Institut national de veille sanitaire*). En région Rhône Alpes, l'Isère et le Rhône recensent à eux deux plus de 50 % des cas déclarés.

En Isère, le nombre de cas déclarés a évolué de 25 en 2000 à 61 en 2007, soit une incidence de 5,5 pour 100 000 habitants contre 2,3 pour 100 000 habitants en France métropolitaine.

Il faut noter que le nombre de déclarations est moindre pour l'année 2008 : 49 déclarations, soit une baisse moyenne de 23% par rapport à 2005 et 2007.

2. Données nationales, régionales et locales

	2000	2001	2002	2003	2004	2005	2006	2007	2008
Cas signalés en France	610	807	1027	1044	1202	1527	1443	1428	409 chiffres InVS au 30 juin 2008
Cas signalés et domiciliés en Isère (1 100 000 hab.)	25	35	43	48	46	67	44	61	49
Cas domiciliés sur agglomération grenobloise**	6	14	18	16	27	20	15	24	17
Cas signalés et domiciliés dans le Rhône (1 600 000 hab.)	32	58	53	41	56	94	62	60	50